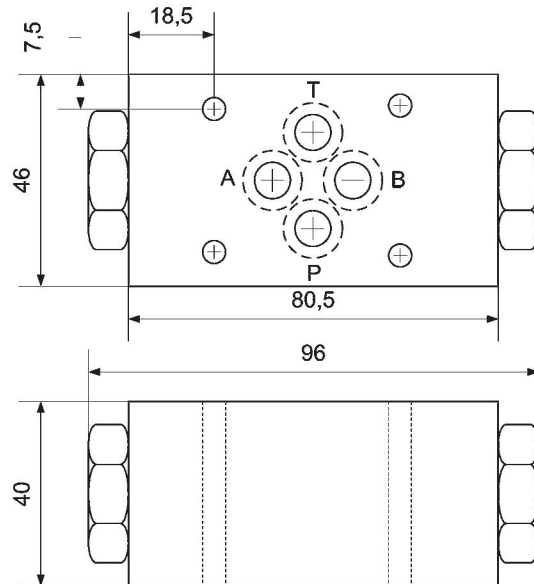
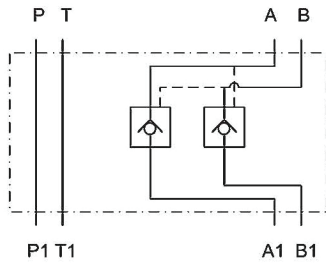


Rückschlagventil hydraulisch entsperrbar NG 06



Werkstoff: Eisenguss

Öffnungsdruck: 3 bar

Anwendung und Eigenschaften:

Sperrventile werden hauptsächlich genutzt, um einen Hydraulikzylinder in einer bestimmten Position zu halten. Einfachwirkende, entsperrbare Rückschlagventile für Leitungseinbau gewähren freien Durchfluss in einer Richtung und ermöglichen den Rückfluss nur bei anstehendem Druck am Vorsteuerkolben.