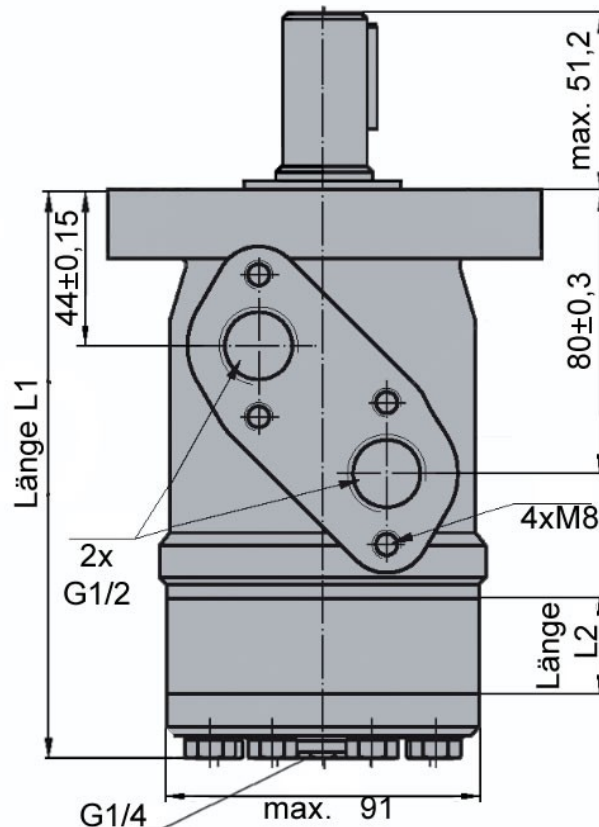


Eigenschaften langsamlaufender Hydraulikmotor (Zahnringmotor) Typ OMP BU-OM080-ZYL

Abmessungen

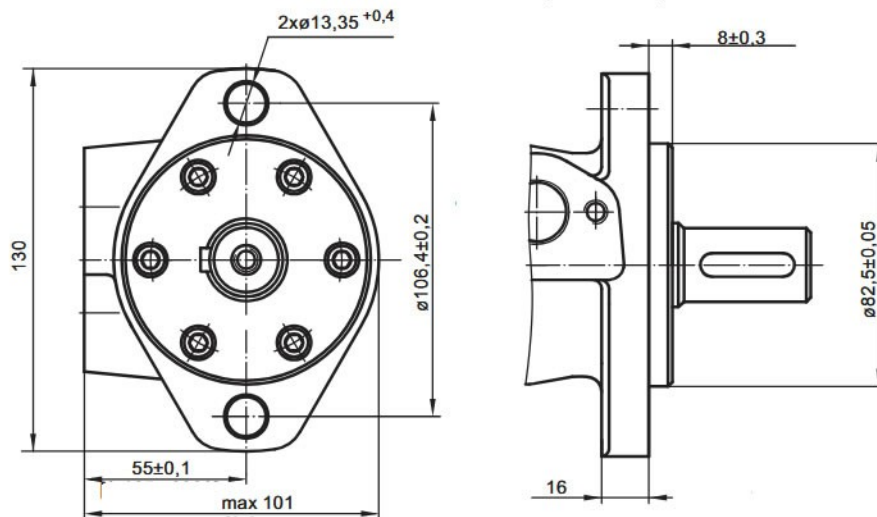
Länge L1 : 139,5mm
Länge L2 : 10,67mm



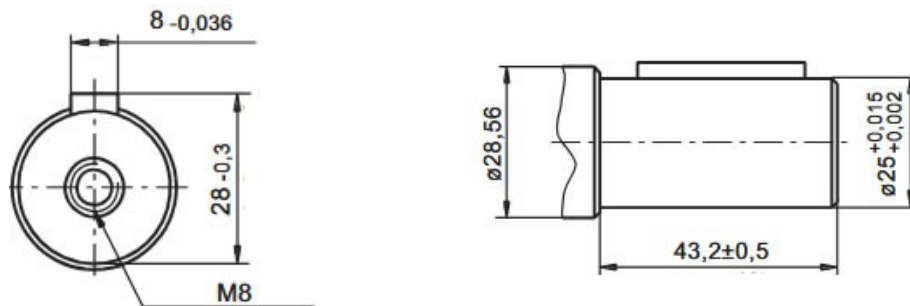
Technische Eigenschaften

- Schluckvolumen : 80cm³/U
- max. Drehzahl dauernd : 750U/min
- max. Eingangsmenge : 60l/min
- max. Dauerleistung : 10kW
- max. Drehmoment dauernd : 151Nm
- max Druckabfall : 140bar
- max. Eingangsdruck : 175bar
- Welle 25 mm mit Passfeder
- mit hohem Drehmoment
- Anschlussgewinde G 1/2"
- Leckölanschluss G 1/4" (bei Drücken über 10bar in der Rücklaufleitung erforderlich)
- gleichförmiger Lauf bei niedrigen Drehzahlen (ab ca. 10 U/min)
- Antriebswelle radial und axial belastbar
- für beidseitige Drehrichtung geeignet
- austauschbar mit OMP Motoren

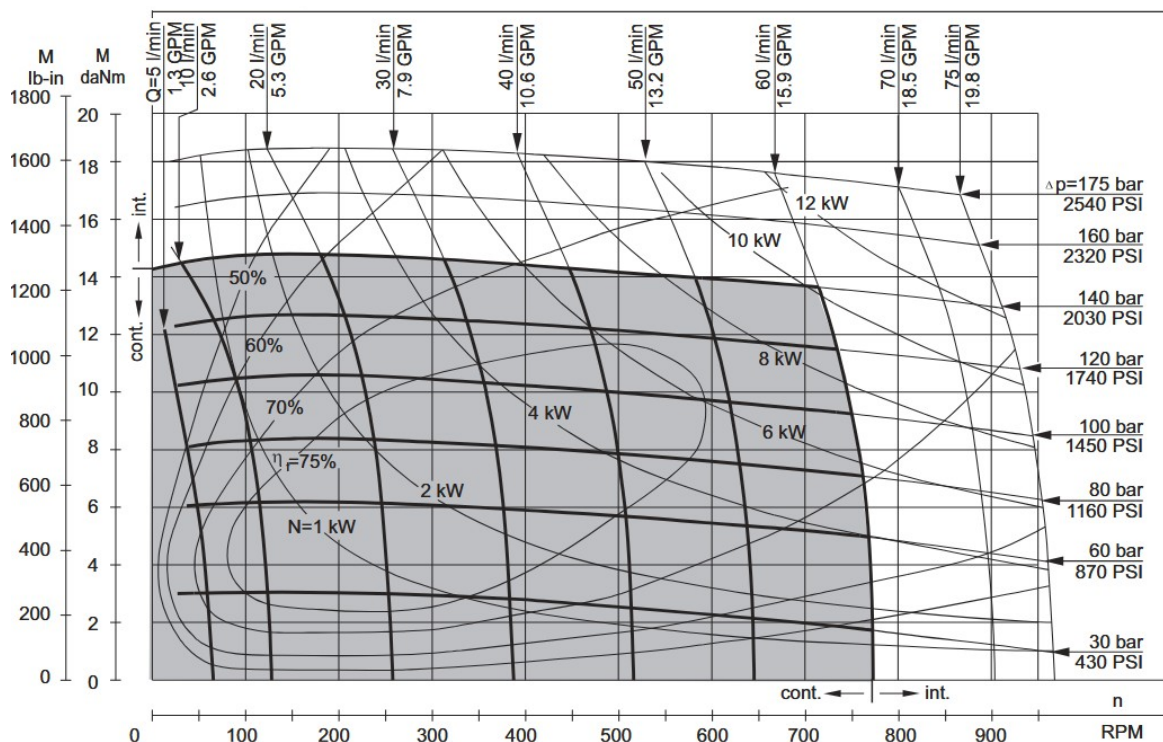
Abmessungen Flansch



Abmessungen Wellenende



Funktionsdiagramm



The function diagrams data is for average performance of randomly selected motors at back pressure 5 ± 10 bar [72.5-145 PSI] and oil with viscosity of $32 \text{ mm}^2/\text{s}$ [150 SUS] at 50°C [122°F].