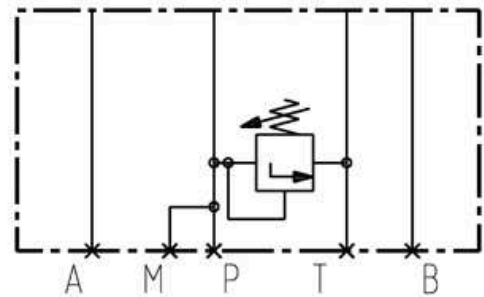


Beschreibung

Die AP 145 ist eine Anschlussplatte mit integriertem Druckbegrenzungsventil für Cetop 03 Ventile. Der Steuerungsaufgabe entsprechend kommen Druck-, Strom-, Sperr- und Wege- und Sonderventile zum Einsatz. Für jeweils einen doppeltwirkenden Verbraucher kann so eine komplette Steuerung aufgebaut werden. Besonders für den Aggregatbau geeignet.



technische Daten

p_{max} [bar]	315
Einstellbereich [bar]	50 - 210
Q_{max} [l/min]	30
Druckmitteltemp. [°C]	-20 ... +80
Umgebungstemp. [°C]	-20 ... +50
Viskositätsbereich [mm ² /s]	10 ... 420
Gewicht [kg]	2,4
Anschlussgewinde A,B,P,T	G 3/8"
Anschlussgewinde M	G 1/4"
zul. Ölverschmutzungs- klasse nach ISO 4466	18/15
Druckmedium	HL u. HLP n. DIN51524

Druckmengenabhängigkeit

