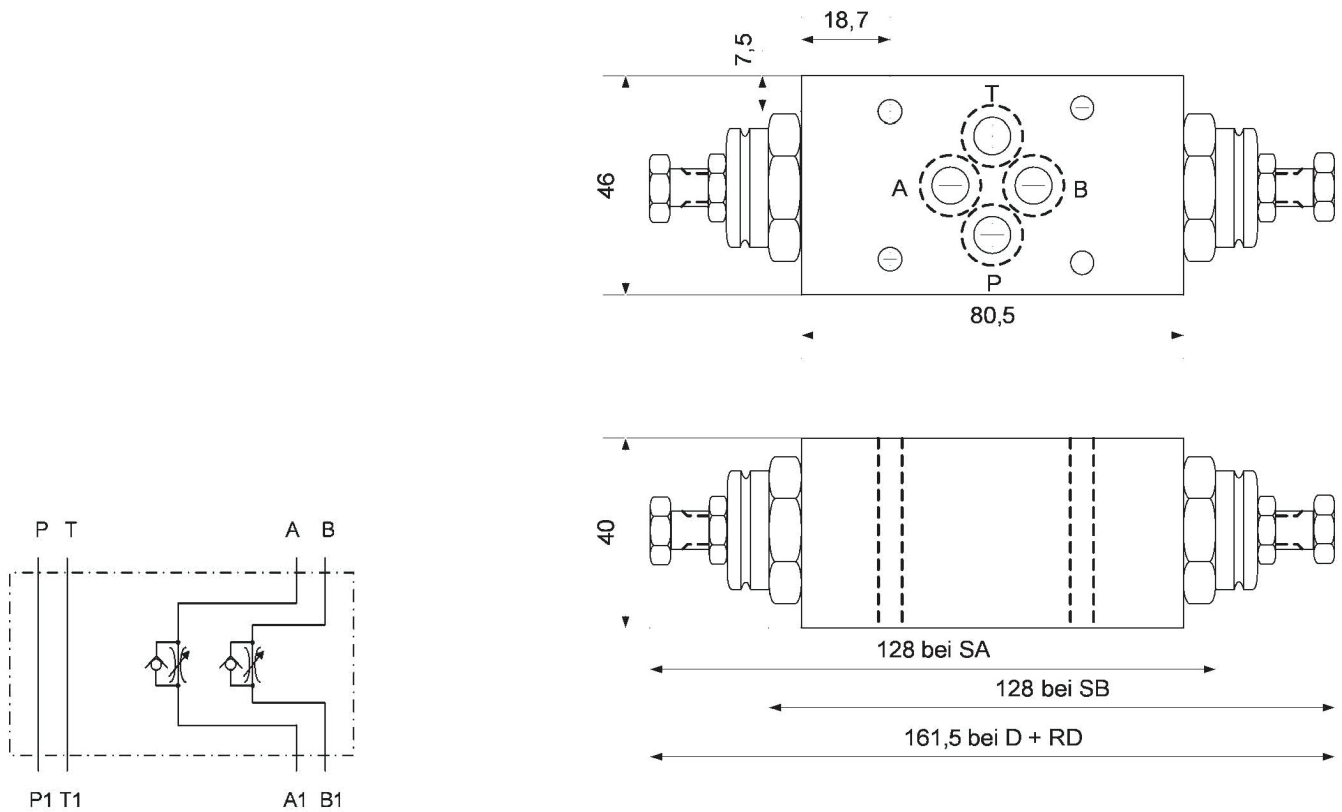


Drosselrückschlagventil NG 06



Werkstoff: Eisenguss

Anwendung und Eigenschaften:

Das Drosselrückschlagventil ermöglicht einen geregelten Ölstrom in nur einer Richtung.

Drosselrückschlagventile werden in Hydrauliksystemen zur Steuerung der Geschwindigkeit von hydraulischen Verbrauchern verwendet (z.B. Hydraulikzylinder / Hydraulikmotoren).