

Technische Daten

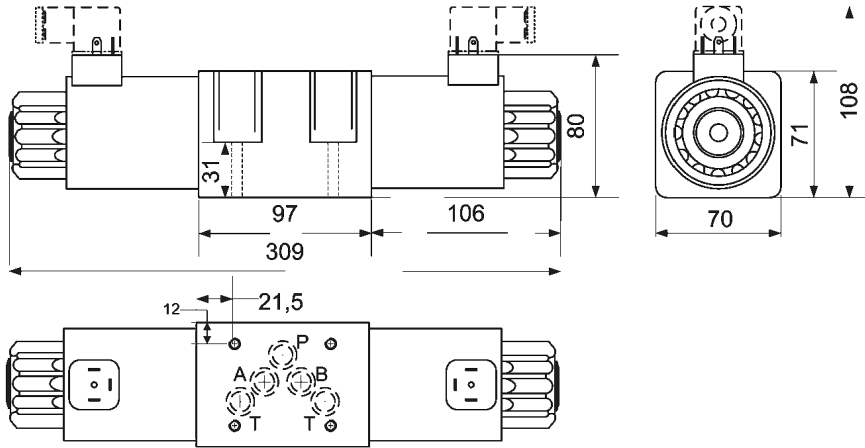
4/3 Wege Cetop Ventile NG 10 Symbol J

Anwendung und Eigenschaften:

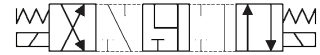
Wegeventile verbinden und trennen Hydraulikleitungen unabhängig von der Strömungsrichtung.
 Funktion: Start, Stop und Richtung des Ölstroms in den Nutzanschlüssen

Ventilkörper: Eisenguss

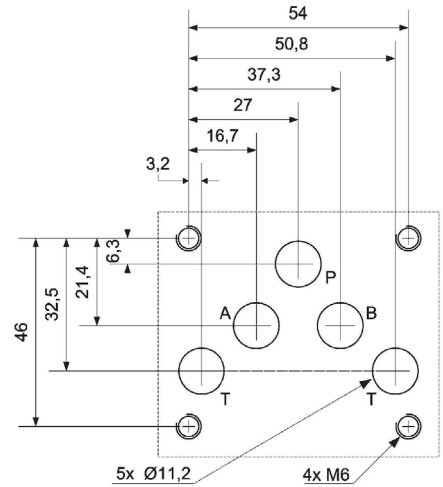
Durchfluss: max. 100 l/min (siehe Kennlinien)



Schaltplan IV-10-4/3-J

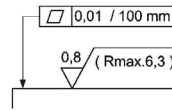


Anschlussbild Cetop 05 NG 10 DIN 24340 A-10 ISO 4401-05

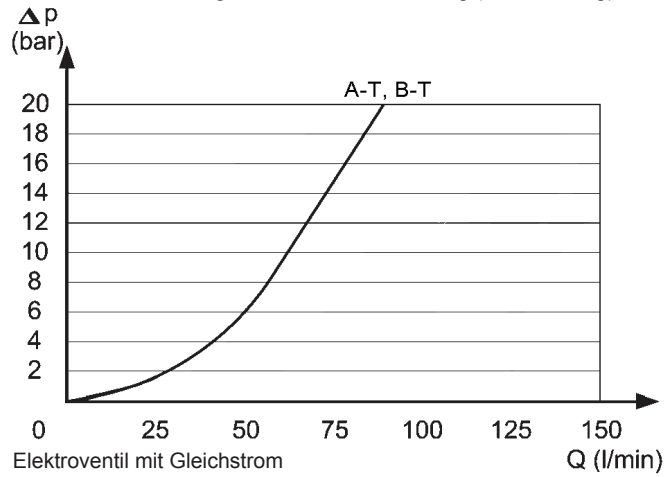


Kennlinien

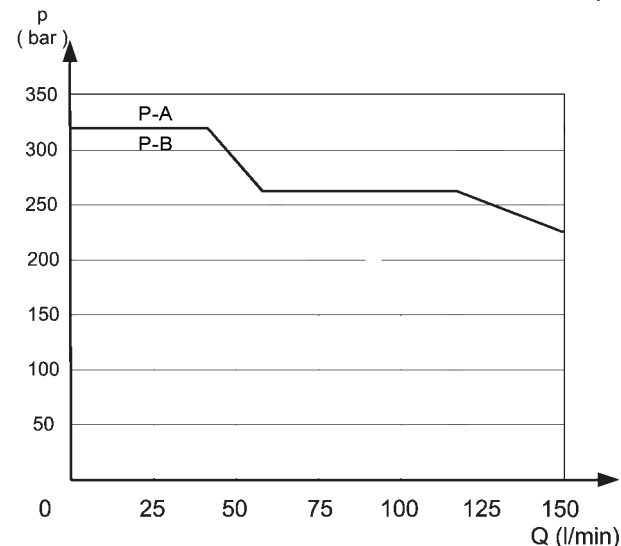
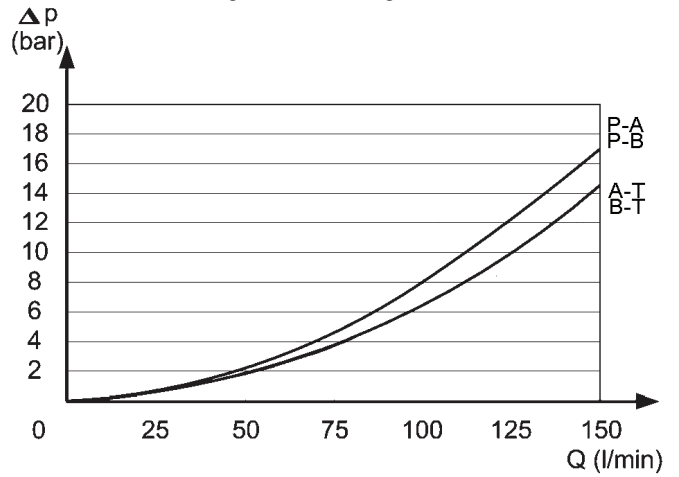
Strömungsverluste $\Delta p - Q$
 Werte für Viskosität 36 cSt und 50 °C



Druckverluste des Magnetventils in Mittelstellung (Ruhestellung)



Druckverluste des umgeschalteten Magnetventils



Die Kennlinien zeigen den Einsatzbereich des Ventils in Abhängigkeit des Durchflusses und des Drucks für die Ausführung mit Gleichstrom-Elektroventil. Die Werte werden nach ISO 6403 aufgenommen, mit Magnetspulen mit einer Ausgleichtemperatur und einer Spannung, die 90 % der Nennspannung ist. Die Werte werden mit Mineralöl Viskosität 36 cSt um 50 °C und Filter NAS 1638 Klasse 7 aufgenommen.