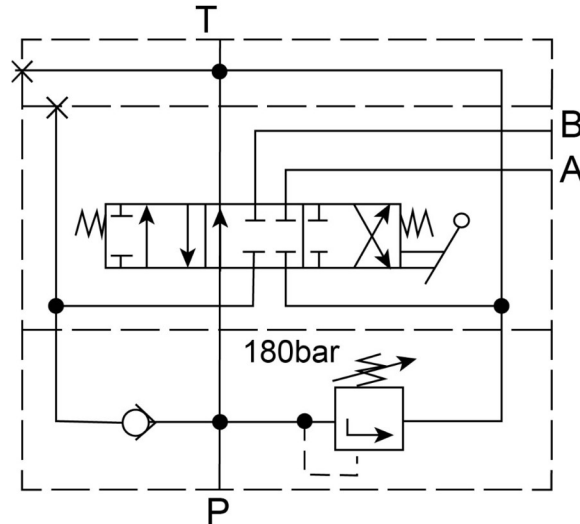


Doppeltwirkender Einfach-Handhebelsteuerblock TS-1DFF

Schaltzeichen:



Bestehend aus:

- Eingangelement mit Druckbegrenzungsventil
- Flanschventil mit Handhebel, doppeltwirkend mit Federrückstellung
- Ausgangelement

Bestellnummer: TS-1DFF

Anschlüsse:

- A + B: G3/8"
- P + T: G1/2"

Kenngößen:

- Max. Durchfluss: 50 l/min
- Max. Druck: 300 bar
- Max. Rücklaufdruck: 35 bar
- Temperaturbereich: -30 °C bis + 90 °C