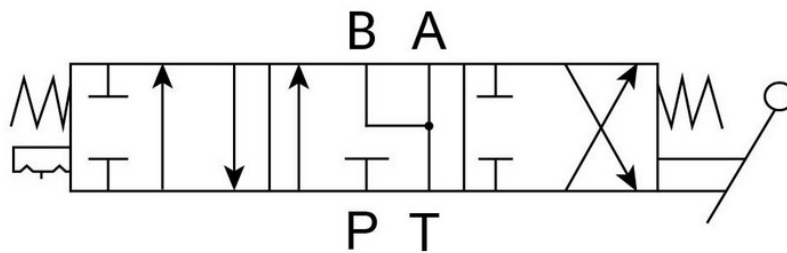


Doppeltwirkendes Flanschventil für Motor- und Sperrventilbetrieb für Handhebelventile 50l zur Selbstmontage

Schaltzeichen:



Bestellnummer: TS-MRR

- mit Hebelfeststellraste

Anschluss:

- G3/8"

Kenngößen:

- Max. Durchfluss: 50 l/min
- Max. Druck: 300 bar
- Max. Rücklaufdruck: 35 bar
- Temperaturbereich: -30 °C bis + 90 °C

Anwendungsbeispiele:

- Abtrommeln einer Seilwinde von Hand im Freilauf
- Verhindern des selbstständigen Ausfahrens eines Zylinders (in Verbindung mit einem Sperrventil)