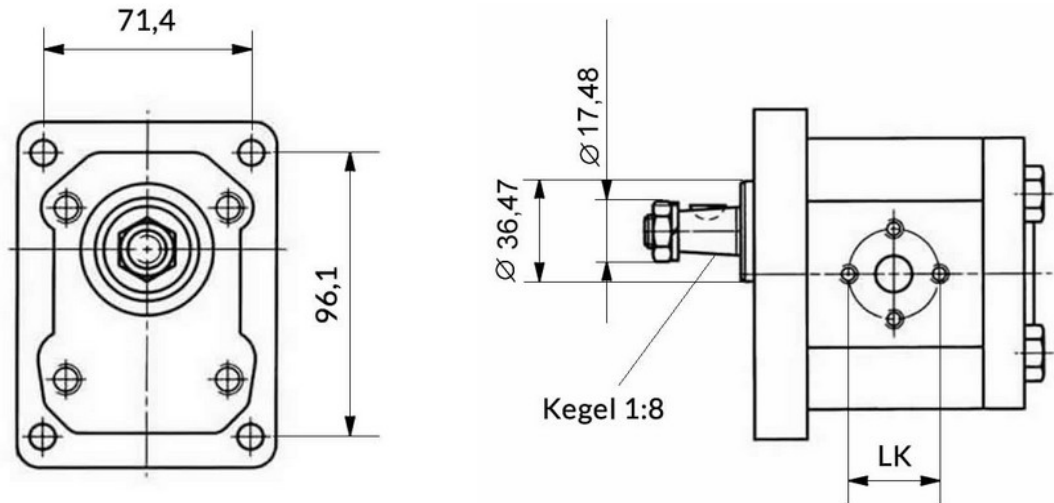


## Zahnradpumpe, italienischer „Plessey“-Flansch, 23 cm<sup>3</sup>/U

techn. Zeichnung:



**Bestellnr.: PU-ITA22R**

Ölanschluss über 4-Loch-Flansch, Typ WDS und F. Der Antrieb soll über eine elastische Kupplung erfolgen. Es dürfen keine radialen oder axialen Kräfte auf die Pumpenwelle übertragen werden.

**Zul. Druck im Sauganschluss:** Min. 0,7 bar (absolut), max. 3 bar. Beachten Sie bitte unsere Hinweise zur Berechnung der Fördermenge und Leistungsaufnahme.

### Kenngößen:

- Drehrichtung: links
- Fördervolumen: 23 cm<sup>3</sup>/U
- Drehzahl max.: 2000 U/min
- Dauerdruck max.: 180 bar
- Fördermenge max.: 41,5 l/min
- Druck LK: 30 - M6
- Saug LK: 40 - M8
- Temperatur: -20°C bis 85°C (Spitzentemperatur (intermittierend) 100°C)
- Viskosität: 10 mm<sup>2</sup>/s bis (Kaltstart) 1400 mm<sup>2</sup>/s (empfohlen 12-90 mm<sup>2</sup>/s)

**Hydraulikmedium:**

Die Pumpen können mit verschiedenen Hydraulikölen betrieben werden.

Unter anderem können folgende Öle verwendet werden:

Hydrauliköl HLP (DIN 51224 Teil 2), Hydrauliköl HLPV(DIN 51224 Teil 3), Motoröle  
API CD (SAE J183)

Für andere Öle als oben angegeben ist eine Rücksprache mit unserem technischen Kundendienst unerlässlich.

**Filtrationsgrad:**

Nach Betriebsdruck empfohlene Reinheitsklassen:

Betriebsdruck >150 bar Reinheitsklasse ISO4406: 18/15  
Reinheitsklasse NAS 1638: 9

Betriebsdruck <150 bar Reinheitsklasse ISO4406: 19/16  
Reinheitsklasse NAS 1638: 10